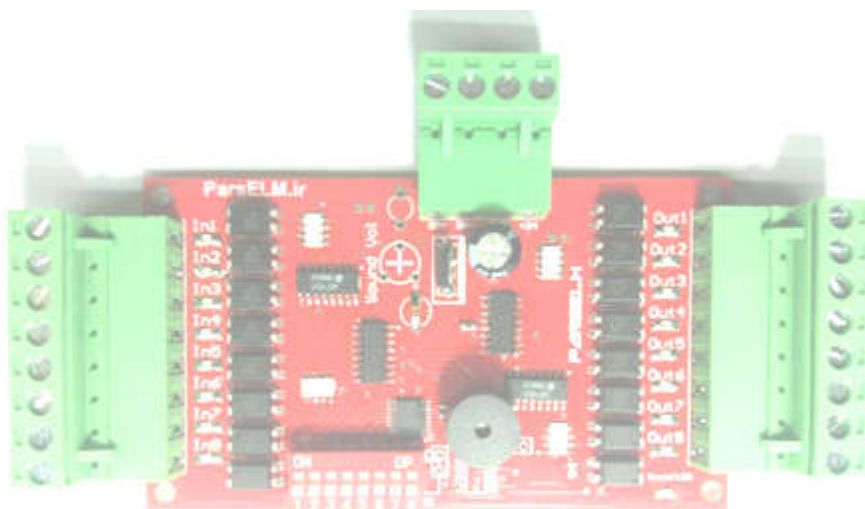
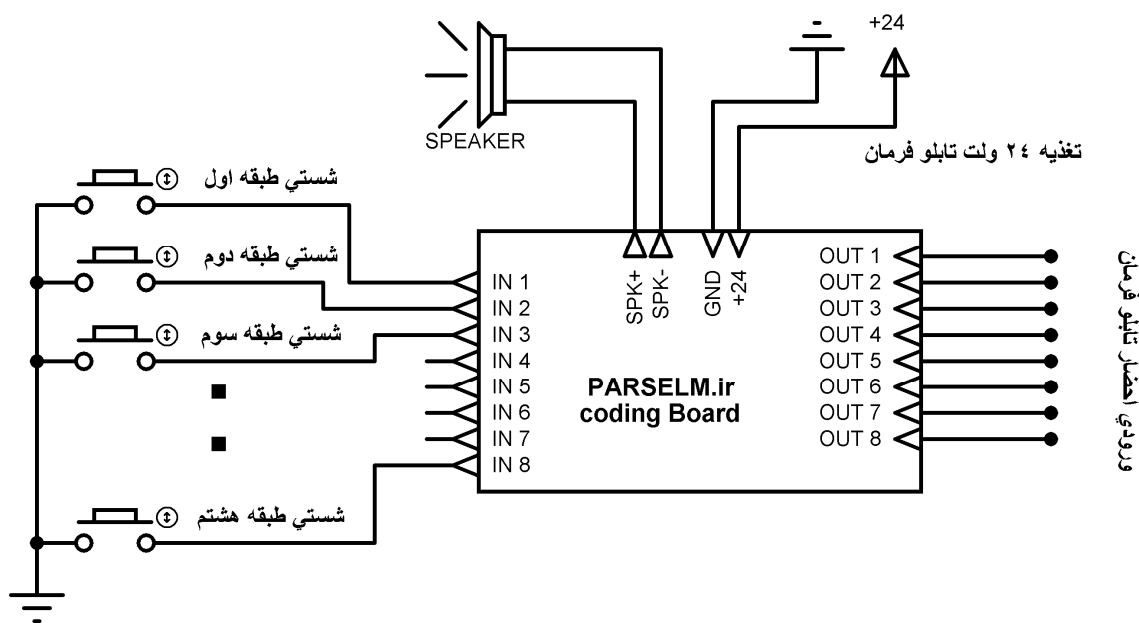


## برگ فنی برد کدینگ پارس الکترونیک مشهد (ParsELM.ir)



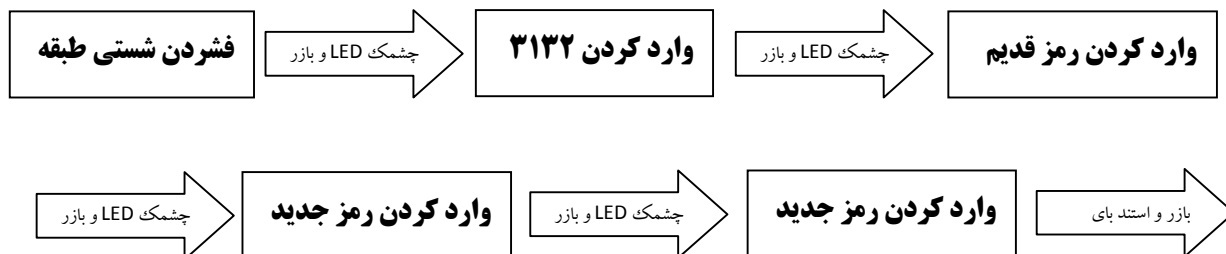
\* قابل ذکر است کلیه تابلوهای پارس الکترونیک مشهد قابلیت کدینگ را بدون نیاز به برد یا سیم کشی اضافه دارا می باشد و با فعال کردن نرم افزاری از داخل منو فعال میشود.

۱. نحوه سیم کشی برد در نقشه زیر آمده است.



۲. ۸ عدد دیپ سویچ بر روی برد وجود دارد با فعال کردن هر کدام شستی متناظر آن بصورت کدینگ در آمده در غیر اینصورت شستی بصورت معمول می باشد. بعد از فعال کردن و نگه داشتن شستی دوبار بازر برد به صدا در آمده و ۴ بار همان شستی را زده (رمز پیش فرض هر شستی ، ۴ بار همان شستی می باشد). در صورت صحیح بودن مجدد دوبار بازر به صدا در آمده و احضار تابلو را فعال میکند و در صورت اشتباه بودن رمز و یا طی شدن ۱۰ ثانیه بازر صدای متفاوت ایجاد خواهد کرد و در حالت آماده باش قرار میگیرد.

۳. جهت تغییر رمز، ابتدا شستی طبقه را فشرده و مستر کد ۳۱۳۲ را وارد کرده، کلیه LED های شستی ها روشن شده سپس بعد از خاموش شدن LED ها یک بار رمز قدیم و سپس دوبار رمز جدید را وارد میکنید، در صورت اشتباه بودن هر یک از موارد فوق بازر با صدای "خطا" از پروسه رمز خارج میشود و در حالت آماده باش قرار میگیرید. (بعد از وارد کردن هر ۴ عدد یکبار LED ها خاموش و روشن میشوند).



۴. جهت استفاده از حالت میهمان، ابتدا شستی طبقه را فشرده و مستر کد ۳۱۳۱ را وارد کرده سپس کلیه LED ها روشن شده، بعد از خاموش شدن LED ها، رمز طبقه را وارد کرده و LED همان طبقه خاموش و روشن شده و برد به حالت استند بای می رود. جهت خارج کردن از حالت میهمان باید شستی طبقه را ۲۰ ثانیه متداوم نگه داشته، بازر حالت وارد کردن پسورد را اعلام میکند و شستی احضار طبقه از حالت میهمان خارج می شود. (حالت مهمان موقتا رمز شستی احضار طبقه را غیر فعال میکند). حالت میهمان با قطع برق از بین خواهد رفت.

۵. با برگرداندن دیپ سویچ طبقه مد نظر رمز طبقه نیز به حالت پیشفرض (۴ بار همان شستی) برمیگردد.

۶. در برد های دارای اوا دیپ سویچ Sound وجود دارد که بین حالت بازر و صوت تغییر حالت میدهد. در حالت بازر بهتر است برد پشت شستی یا بالای کابین نصب گردد.

۷. در برد های دارای اوا کلیه فرامین بصورت صوت از بلندگو اعلام میشود. در برد های بازر دار ۳ تون متفاوت صوتی از بازر ایجاد میشود که با ترکیب ۳ تون کلیه فرامین براحتی قابل تشخیص می باشد.

پارس الکترونیک مشهد

مشهد بهشتی ۳۷ و ۳۹ پلاک ۱۳۷

۰۹۰۲۷۷۷۶۱۱۳-۰۹۱۵۷۱۹۶۱۱۳